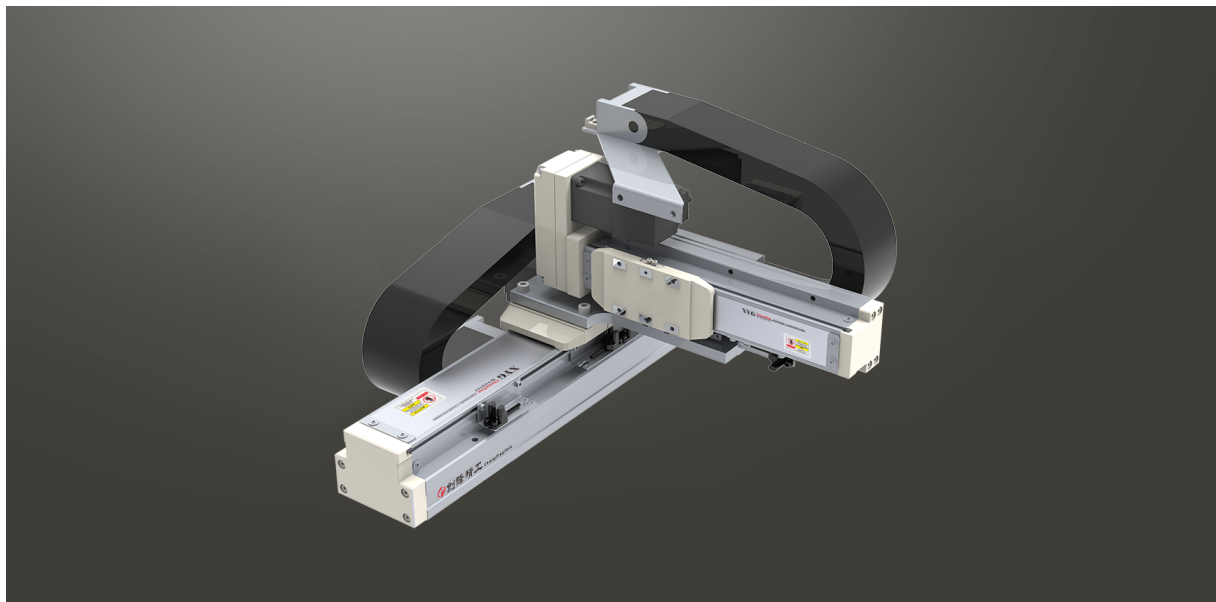


XYG320-A 2軸/2-axis

▶ 螺桿驅動
Ball Screw Drive



此圖僅供參考，出貨規格詳見尺寸圖面
The picture is just for the reference. Please check the actual dimensions on the drawing.

※標準連結滑台不提供同動精度
Assembly accuracy is not guaranteed for the standard multi-axis system.

最大行程 Maximum Stroke

X軸 X axis **1100mm** Y軸 Y axis **500mm**

最高速度 Maximum Speed

X軸 X axis **1000mm/s** Y軸 Y axis **500mm/s**

AC伺服馬達容量 AC Servo Motor Output

X軸 X axis **200W** Y軸 Y axis **100W**

基本仕様 Specification

項目 Item	X軸 X axis	Y軸 Y axis
軸型式 Model Type	CFG8	CFG5
位置重複精度 Repeatability (mm)	±0.01	±0.01
螺桿導程 Ball Screw Lead (mm)	20	10
最高速度 Maximum Speed (mm/s) ※1	1000	500
標準行程 (50間隔) Stroke 50 mm Pitch (mm)	50~1100	100~500
AC伺服馬達容量 AC Servo Motor Output (w)	200	100
使用環境 Environment	0~40°C, 85%RH Below	

※1：最高速度(mm/s)是以伺服馬達最高轉速3000rpm/min為基準。
Maximum speed is based on the AC servo motor's 3000RPM.

最大可搬重量 Maximum Payload

Y軸行程 Y Stroke (mm)	100	150	200	250	300	350	400	450	500
Y軸荷重 Y Payload (kg)	8.12	7.74	7.36	6.98	6.6	6.22	5.84	5.46	5

※限定水平安裝。
Only for horizontal installation.

型號表示方式 Ordering Method

XYG320 - A 1 - 300 - 300 - T - C - 0001

本體型號
Model

特注式樣
Special Order No.

■ 連結方式 Combination

A 懸臂型 Arm Type

■ 組合方向 Combination Direction

1
2
3
4

■ X軸行程 X Stroke

50~1100mm
50間隔 50 mm Pitch

■ Y軸行程 Y Stroke

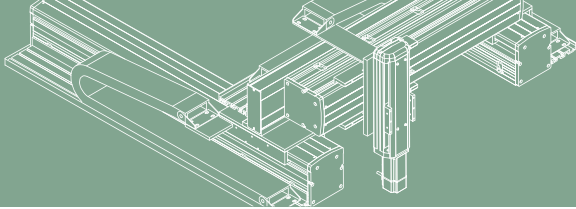
100~500mm
50間隔 50 mm Pitch

■ 電機安裝標準 Motor installation

T 通用馬達安裝標準：
三菱 Mitsubishi
台達 Delta
安川 Yaskawa
匯川 Inovance
等等 Etc
P 松下馬達安裝標準

■ 出貨方式 Delivery Method

C 連結出貨 By Set
K 單軸出貨 By Kit



免費服務專線：大陸 400-716-8787
Tel-free Number China

應用例
CFG/內嵌式樣
CFA/皮帶式樣
CFK
CFM
CFS
CFT
CFF
CFE
XYG/XYS/XYT
參考資料

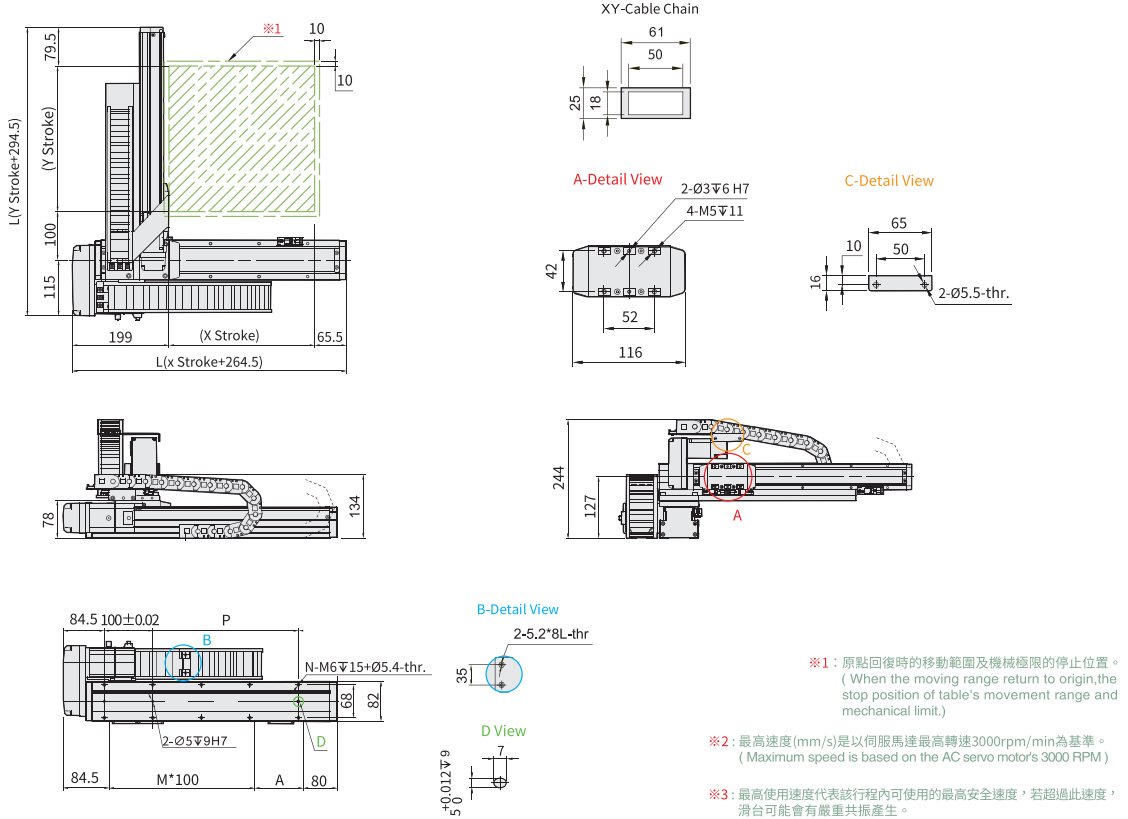
XYG320-A1 尺寸圖 Size

A1



• CAD圖面可至 www.cf16.com 下載 •

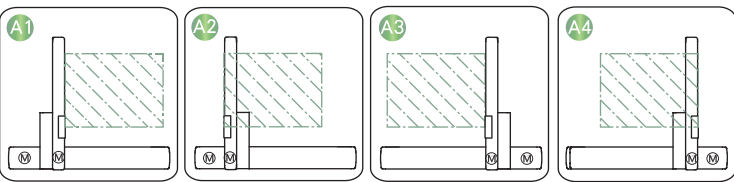
單位 Unit : mm



- ※1：原點回復時的移動範圍及機械極限的停止位置。
(When the moving range return to origin, the stop position of table's movement range and mechanical limit.)
- ※2：最高速度(mm/s)是以伺服馬達最高轉速3000rpm/min為基準。
(Maximum speed is based on the AC servo motor's 3000 RPM)
- ※3：最高使用速度代表該行程內可使用的最高安全速度，若超過此速度，滑台可能有嚴重共振產生。
(Maximum speed refers to the highest safe speed that can be used in stroke, if more than the standard speed, table may produce serious resonance.)

X軸有效行程 X Stroke (mm)	50	100	150	200	250	300	350	400	450	500	550	600	650	700	750	800	850	900	950	1000	1050	1100	
L	314.5	364.5	414.5	464.5	514.5	564.5	614.5	664.5	714.5	764.5	814.5	864.5	914.5	964.5	1014.5	1064.5	1114.5	1164.5	1214.5	1264.5	1314.5	1364.5	
A	50	100	50	100	50	100	50	100	50	100	50	100	50	100	50	100	50	100	50	100	50	100	
M	1	1	2	2	3	3	4	4	5	5	6	6	7	7	8	8	9	9	10	10	11	11	
N	6	6	8	8	10	10	12	12	14	14	16	16	18	18	20	20	22	22	24	24	26	26	
P	50	100	150	200	250	300	350	400	450	500	550	600	650	700	750	800	850	900	950	1000	1050	1100	
最高使用速度 Maximum speed (mm/s)	1000 ^{※2} ※3																900	800	700	600	500	400	300
Y軸有效行程 Y Stroke (mm)	100	150	200	250	300	350	400	450	500														
H	394.5	444.5	494.5	544.5	594.5	644.5	694.5	744.5	794.5														
最高使用速度 Maximum speed (mm/s)	500																						

連結方向 Combination Direction



配件規格 Spec. Details

X軸詳細規格 X-axis Detail Spec.	→P079	Y軸詳細規格 Y-axis Detail Spec.	→P071
Z軸詳細規格 Z-axis Detail Spec.	-	馬達廠牌選定 Motor Brand Options	→P637

XYG
系列
XYG-A
XYG-F