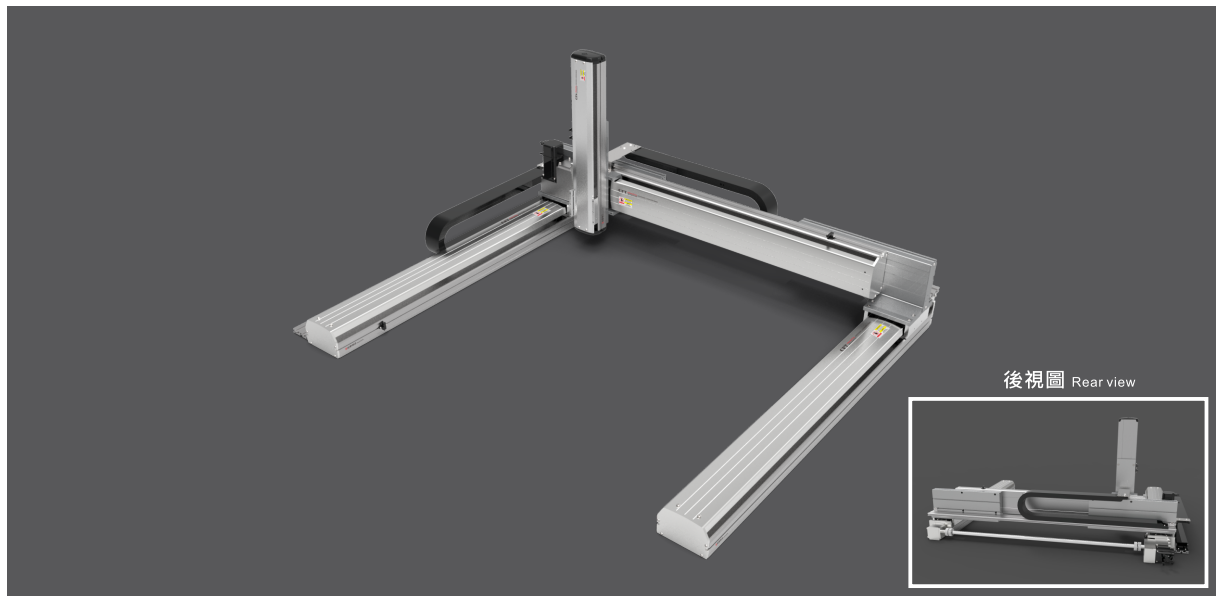


XYTD663-G 3軸/3-axis

▶ 皮帶驅動
Belt Drive



此圖僅供參考，出貨規格詳見尺寸圖面
The picture is just for the reference. Please check the actual dimensions on the drawing.

※標準連結滑台不提供同動精度
Assembly accuracy is not guaranteed for the standard multi-axis system.

最大行程 Maximum Stroke

X軸 X axis 3050mm Y軸 Y axis 2000mm Z軸 Z axis 350mm

最高速度 Maximum Speed

X軸 X axis 2000mm/s Y軸 Y axis 2000mm/s Z軸 Z axis 500mm/s

AC伺服馬達容量 AC Servo Motor Output

X軸 X axis 400W Y軸 Y axis 400W Z軸 Z axis 100W + 煞車

基本仕様 Specification

項目 Item	X軸 X axis	Y軸 Y axis	Z軸 Z axis
軸型式 Model Type	CFT14M	CFT14M	CFS10
位置重複精度 Repeatability (mm)	±0.04	±0.04	±0.01
導程 Lead (mm)	40	40	10
最高速度 Maximum Speed (mm/s) *3	2000	2000	500
標準行程 (50間隔) Stroke 50 mm Pitch (mm)	550~3050	900~2000	50~350
AC伺服馬達容量 AC Servo Motor Output (w)	400	400	100+ 煞車 Brake
使用環境 Environment	0~40°C, 85%RH Below		

最大可搬重量 Maximum Payload

		Z軸荷重 Z Payload (kg)											
Z軸行程 Z Stroke (mm)	Y軸行程 Y Stroke (mm)	900	1000	1100	1200	1300	1400	1500	1600	1700	1800	1900	2000
	50	13	12	11	10	9	8	7	6	5	4	4	4
150	12	11	10	9	8	7	6	5	4	4	4	4	3
250	11	10	9	8	7	6	5	4	3	3	3	3	2
350	10	9	8	7	6	5	4	3	2	2	1	1	1

*3: 最高速度(mm/s)是以伺服馬達最高轉速3000rpm/min為基準。
Maximum speed is based on the AC servo motor's 3000RPM.

型號表示方式 Ordering Method

XYTD663 - G 1 - 800 - 900 - 300 - T - C - 0001

本體型號 Model		組合方向 Combination Direction			X軸行程 X Stroke			Y軸行程 Y Stroke			Z軸行程 Z Stroke			電機安裝標準 Motor installation		出貨方式 Delivery Methode	
■ 連結方式 Combination	■ 組合方向 Combination Direction	■ X軸行程 X Stroke			■ Y軸行程 Y Stroke			■ Z軸行程 Z Stroke			■ 電機安裝標準 Motor installation		■ 出貨方式 Delivery Methode				
G 龍門型 Gantry Type	1 3	550~3050mm 50間隔 50 mm Pitch			900~2000mm 50間隔 50 mm Pitch			50~350mm 50間隔 50 mm Pitch			T 通用馬達安裝標準: 三菱 Mitsubishi 台達 Delta 安川 Yaskawa 匯川 Inovance 等等 Etc		C 連結出貨 By Set K 單軸出貨 By Kit				
											P 松下馬達安裝標準						

免費服務專線：大陸 400-716-8787
Toll-Free Number China

XYTD663-G1 尺寸圖 Size

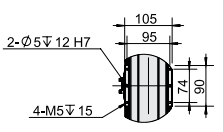
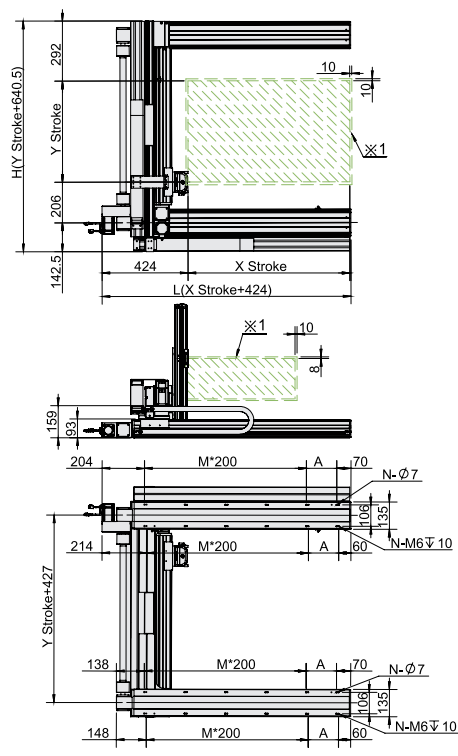
G1



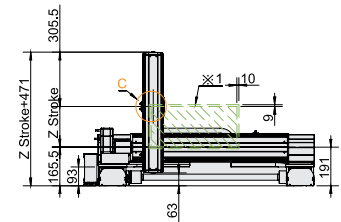
CAD圖面可至 www.cf16.com 下載

※1: 原點回復時的移動範圍及機械極限的停止位置。
The moving range of returning origin, the stop position of mechanical limit.
※3: 最高速度(mm/s)是以伺服馬達最高轉速3000rpm/min為基準。
Maximum speed is based on the AC servo motor's 3000 RPM.

單位 Unit: mm



C-Detail View



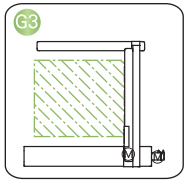
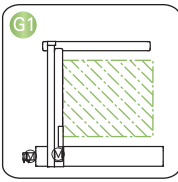
※4: 最高使用速度代表該行程內可使用的最高安全速度，若超過此速度，滑台可能有嚴重共振產生。
Maximum speed is refers to the highest safe speed that can be used in stroke, if more than the standard speed, it may occur serious resonance.

X軸行程 X Stroke (mm)	550	600	650	700	750	800	850	900	950	1000	1050	1100	1150	1200
L	974	1024	1074	1124	1174	1224	1274	1324	1374	1424	1474	1524	1574	1624
A	100	150	200	50	100	150	200	50	100	150	200	50	100	150
M	3	3	3	4	4	4	4	5	5	5	5	6	6	6
N	10	10	10	12	12	12	12	14	14	14	14	16	16	16
最高使用速度 Maximum Speed (mm/s)※4	2000													

X軸行程 X Stroke (mm)	1250	1300	1350	1400	1450	1500	1550	1600	1650	1700	1750	1800	1850	1900	1950	2000	2050	2100	2150	2200	2250	2300	2350	2400	2450	2500	2550	2600	2650	2700	2750	2800	2850	2900	2950	3000	3050	
L	1674	1724	1774	1824	1874	1924	1974	2024	2074	2124	2174	2224	2274	2324	2374	2424	2474	2524	2574	2624	2674	2724	2774	2824	2874	2924	2974	3024	3074	3124	3174	3224	3274	3324	3374	3424	3474	
A	200	50	100	150	200	50	100	150	200	50	100	150	200	50	100	150	200	50	100	150	200	50	100	150	200	50	100	150	200	50	100	150	200	50	100	150	200	
M	6	7	7	7	7	8	8	8	8	9	9	9	9	10	10	10	10	11	11	11	11	12	12	12	12	13	13	13	13	14	14	14	14	15	15	15	15	
N	16	18	18	18	18	20	20	20	20	22	22	22	22	24	24	24	24	26	26	26	26	28	28	28	28	30	30	30	30	32	32	32	32	34	34	34	34	
最高使用速度 Maximum Speed (mm/s)※4	2000																																					

Y軸行程 Y Stroke (mm)	900	950	1000	1050	1100	1150	1200	1250	1300	1350	1400	1450	1500	1550	1600	1650	1700	1750	1800	1850	1900	1950	2000
H	1540.5	1590.5	1640.5	1690.5	1740.5	1790.5	1840.5	1890.5	1940.5	1990.5	2040.5	2090.5	2140.5	2190.5	2240.5	2290.5	2340.5	2390.5	2440.5	2490.5	2540.5	2590.5	2640.5
最高使用速度 Maximum Speed (mm/s)※4	2000																						

連結方向 Combination Direction



配件規格 Spec. Details

X軸詳細規格 X-axis Detail Spec.	→P387	Y軸詳細規格 Y-axis Detail Spec.	→P387
Z軸詳細規格 Z-axis Detail Spec.	→P269	馬達廠牌選定 Motor Brand Options	→P641

XYT
系列

XYT-A

XYT-G

XYT-F