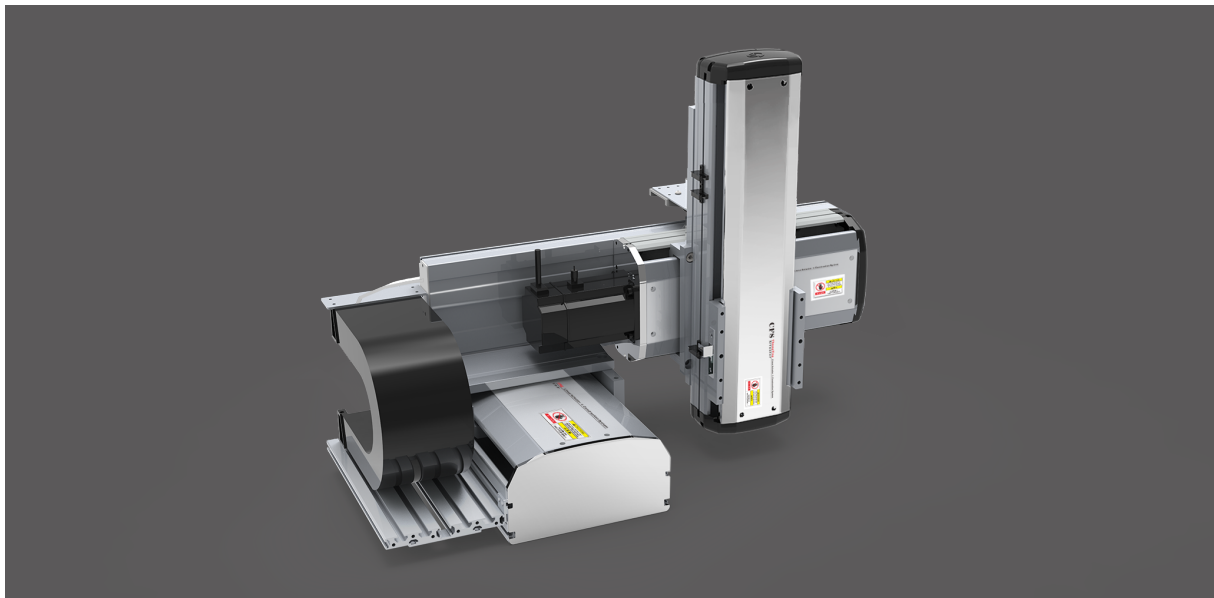


XY S876-A 3軸/3-axis

▶ 螺桿驅動
Ball Screw Drive



此圖僅供參考，出貨規格詳見尺寸圖面

The picture is just for the reference. Please check the actual dimensions on the drawing.

※標準連結滑台不提供同動精度
Assembly accuracy is not guaranteed for the standard multi-axis system.

最大行程 Maximum Stroke

X軸 X axis 1500mm Y軸 Y axis 750mm Z軸 Z axis 550mm

最高速度 Maximum Speed

X軸 X axis 1250mm/s Y軸 Y axis 1000mm/s Z軸 Z axis 500mm/s

AC伺服馬達容量 AC Servo Motor Output

X軸 X axis 750W Y軸 Y axis 400W Z軸 Z axis 400W+煞車

基本仕様 Specification

項目 Item	X軸 X axis	Y軸 Y axis	Z軸 Z axis
軸型式 Model Type	CFS22	CFS17	CFS14
位置重複精度 Repeatability (mm)	±0.01	±0.01	±0.01
螺桿導程 Ball Screw Lead (mm)	25	20	10
最高速度 Maximum Speed (mm/s) *3	1250	1000	500
標準行程 (50間隔) Stroke 50 mm Pitch (mm)	100~1500	50~750	50~550
AC伺服馬達容量 AC Servo Motor Output (w)	750	400	400+煞車
使用環境 Environment	0~40°C, 85%RH Below		

*3: 最高速度 (mm/s) 是以伺服馬達最高轉速 3000rpm/min 為基準。
Maximum speed is based on the AC servo motor's 3000RPM.

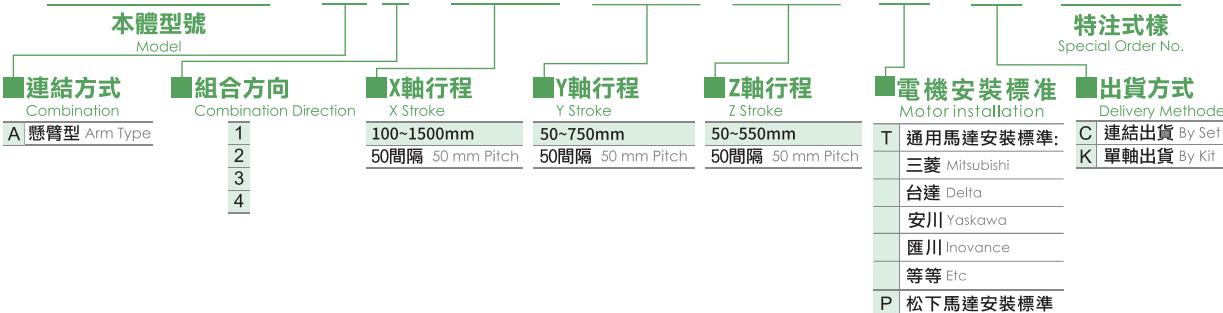
最大可搬重量 Maximum Payload

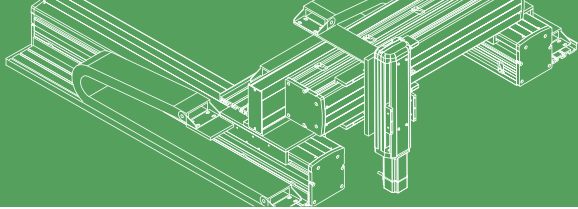
		Z軸荷重 Z Payload (kg)						
		Y軸行程 Y Stroke (mm)						
Z軸行程 Z Stroke (mm)	Y軸行程 Y Stroke (mm)	150	250	350	450	550	650	750
150	150	22	22	22	22	19	18	17
250	250	22	22	22	20	18	17	16
350	350	22	22	22	20	17	16	15
450	450	22	22	22	19	16	15	14
550	550	22	22	22	19	15	14	13

* 限定水平安裝。
Only for horizontal installation.

型號表示方式 Ordering Method

XY S876 - A 1 - 650 - 500 - 200 - T - C - 0001





免費服務專線：大陸 400-716-8787
Toll-free Number China

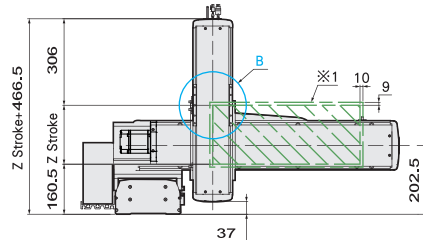
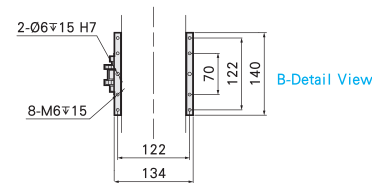
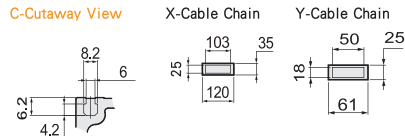
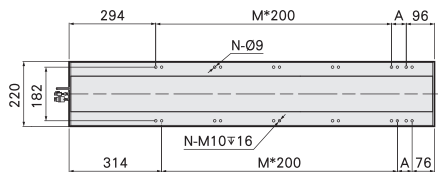
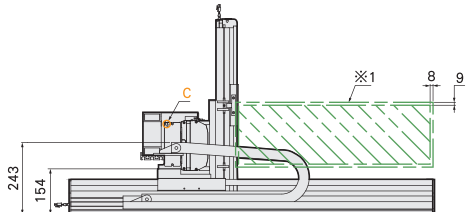
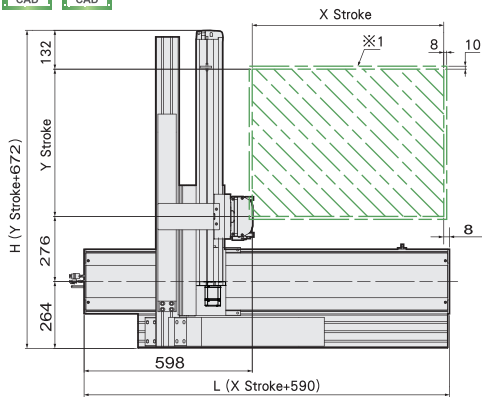
XY876-A1 尺寸圖 Size

A1



• CAD圖面可至 www.cf16.com 下載 •

單位 Unit: mm



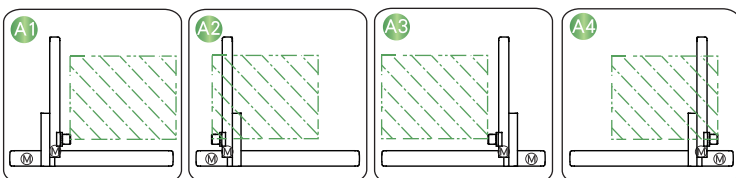
※1: 原點回復時的移動範圍及機械極限的停止位置。
The moving range of returning origin, the stop position of mechanical limit.

X軸行程 X Stroke (mm)	100	150	200	250	300	350	400	450	500	550	600	650	700	750	800	850	900	950	1000	1050	1100	1150	1200	1250	1300	1350	1400	1450	1500
L	690	740	790	840	890	940	990	1040	1090	1140	1190	1240	1290	1340	1390	1440	1490	1540	1590	1640	1690	1740	1790	1840	1890	1940	1990	2040	2090
A	100	150	200	50	100	150	200	50	100	150	200	50	100	150	200	50	100	150	200	50	100	150	200	50	100	150	200	50	100
M	1	1	1	2	2	2	2	3	3	3	3	4	4	4	4	5	5	5	5	6	6	6	6	7	7	7	7	8	8
N	6	6	6	8	8	8	8	10	10	10	10	12	12	12	12	14	14	14	14	16	16	16	16	18	18	18	18	20	20
最高使用速度 Maximum Speed (mm/s)※4	1250																		1125		1000	875	750	625	500				

Y軸行程 Y Stroke (mm)	50	100	150	200	250	300	350	400	450	500	550	600	650	700	750
H	722	772	822	872	922	972	1022	1072	1122	1172	1222	1272	1322	1372	1422
最高使用速度 Maximum Speed (mm/s)※4	1000														

※4: 最高使用速度代表該行程內可使用的最高安全速度。若超過此速度，滑台可能會有嚴重共振產生。
Maximum speed is refers to the highest safe speed that can be used in stroke, if more than the standard speed, it may occur serious resonance.

連結方向 Combination Direction



配件規格 Spec. Details

X軸詳細規格 X-axis Detail Spec.	→P343	Y軸詳細規格 Y-axis Detail Spec.	→P333
Z軸詳細規格 Z-axis Detail Spec.	→P315	馬達廠牌選定 Motor Brand Options	→P641

應用例
Application

一般/內嵌式機
CFG/CFV

無塵/皮帶式機
CFA/CFB

一般/螺桿式機
CFK

齒輪齒條式機
CFM

一般/螺桿式機
CFS

一般/皮帶式機
CFT

無塵/螺桿式機
CFF

無塵/皮帶式機
CFE

直交連結
XYG/XYV/XYT

參考資料
Reference

XY8
系列

XY8-A

XY8-G

XY8-P

XY8-F