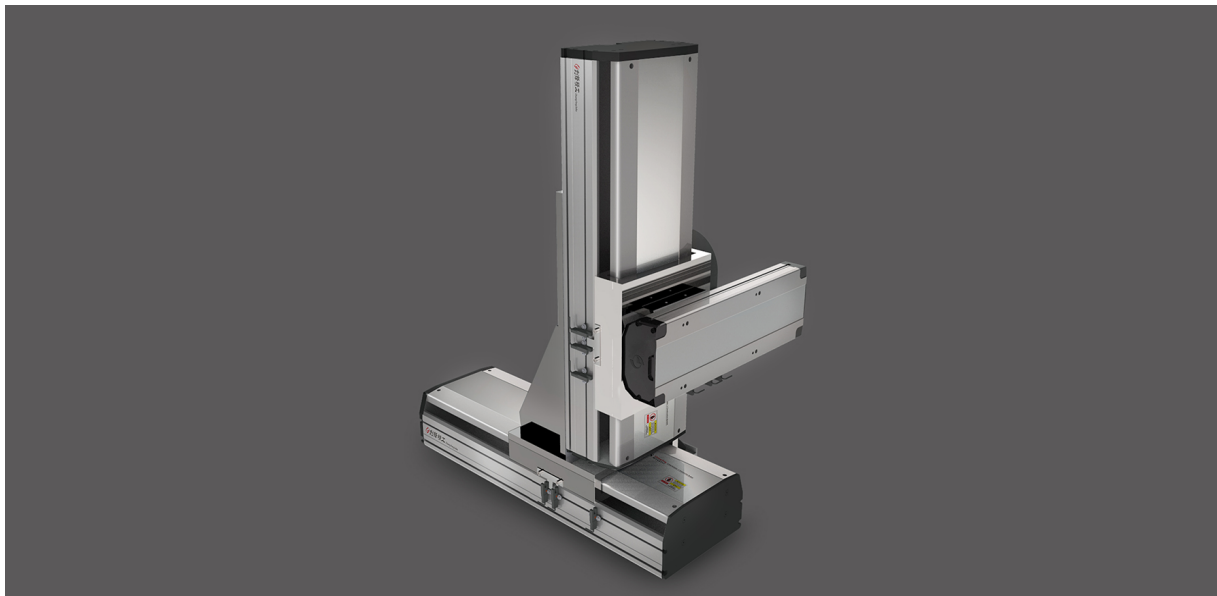


XY S886-P 3軸/3-axis

▶ 螺桿驅動
Ball Screw Drive



此圖僅供參考，出貨規格詳見尺寸圖面

The picture is just for the reference. Please check the actual dimensions on the drawing.

※標準連結滑台不提供同動精度

Assembly accuracy is not guaranteed for the standard multi-axis system.

最大行程 Maximum Stroke

X軸 X axis 1500mm Y軸 Y axis 650mm Z軸 Z axis 950mm

最高速度 Maximum Speed

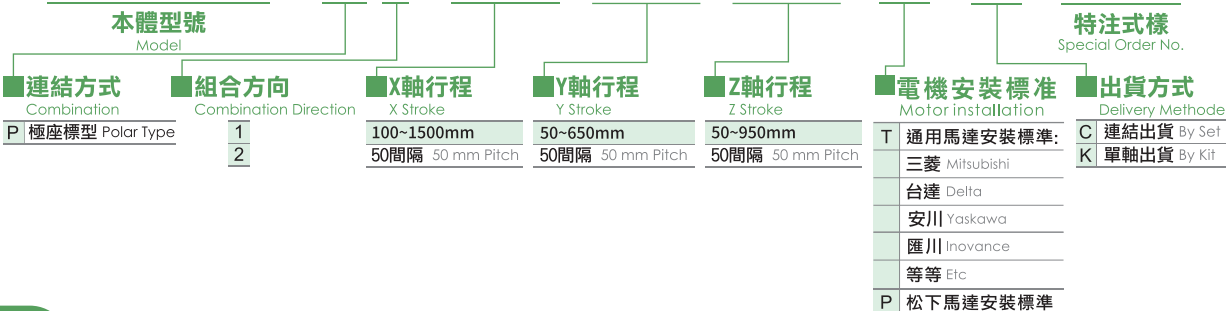
X軸 X axis 1250mm/s Y軸 Y axis 500mm/s Z軸 Z axis 250mm/s

AC伺服馬達容量 AC Servo Motor Output

X軸 X axis 750W Y軸 Y axis 400W Z軸 Z axis 750W+煞車

型號表示方式 Ordering Method

XY S886 - P 1 - 700 - 600 - 400 - T - C - 0001



基本仕様 Specification

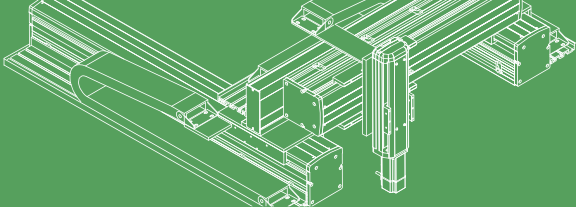
項目 Item	X軸 X axis	Y軸 Y axis	Z軸 Z axis
軸型式 Model Type	CFS22	CFS14	CFS22
位置重複精度 Repeatability (mm)	±0.01	±0.01	±0.01
螺桿導程 Ball Screw Lead (mm)	25	10	5
最高速度 Maximum Speed (mm/s) *3	1250	500	250
標準行程(50間隔) Stroke 50 mm Pitch (mm)	100~1500	50~650	50~950
AC伺服馬達容量 AC Servo Motor Output (w)	750	400	750+煞車
使用環境 Environment	0~40°C, 85%RH Below		

*3: 最高速度(mm/s)是以伺服馬達最高轉速3000rpm/min為基準。
Maximum speed is based on the AC servo motor's 3000RPM.

最大可搬重量 Maximum Payload

Z軸荷重 Z Payload (kg)	
Y軸行程 Y Stroke (mm)	50~650
Z軸行程 Z Stroke (mm)	15

※限定水平安裝。
Only for horizontal installation.



免費服務專線：大陸 400-716-8787
Toll-free Number China

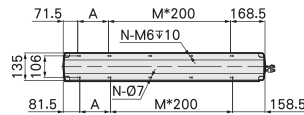
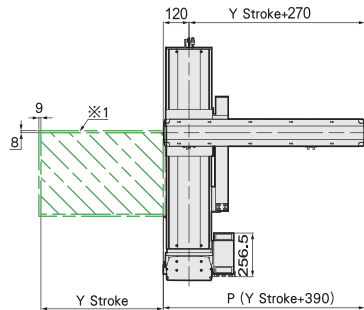
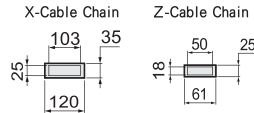
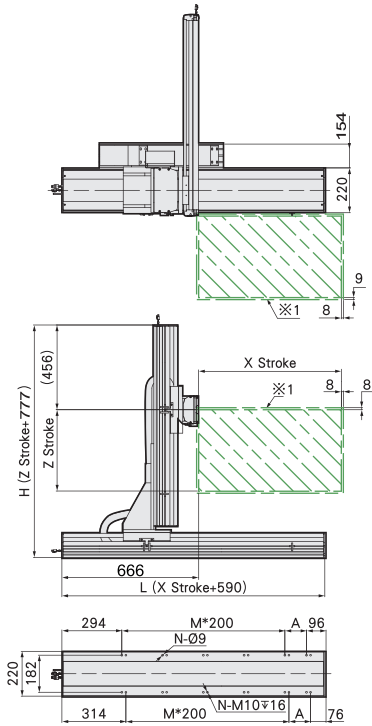
XY886-P1 尺寸圖 Size

P1



• CAD圖面可至 www.cf16.com 下載 •

※1: 原點回復時的移動範圍及機械極限的停止位置。
The moving range of returning origin, the stop position of mechanical limit. 單位 Unit: mm



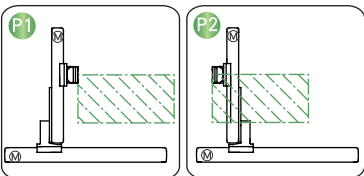
X軸行程 X Stroke (mm)	100	150	200	250	300	350	400	450	500	550	600	650	700	750	800	850	900	950	1000	1050	1100	1150	1200	1250	1300	1350	1400	1450	1500		
L	690	740	790	840	890	940	990	1040	1090	1140	1190	1240	1290	1340	1390	1440	1490	1540	1590	1640	1690	1740	1790	1840	1890	1940	1990	2040	2090		
A	100	150	200	50	100	150	200	50	100	150	200	50	100	150	200	50	100	150	200	50	100	150	200	50	100	150	200	50	100		
M	1	1	1	2	2	2	2	3	3	3	3	4	4	4	4	5	5	5	5	6	6	6	6	7	7	7	7	8	8		
N	6	6	6	8	8	8	8	10	10	10	10	12	12	12	12	14	14	14	14	16	16	16	16	18	18	18	18	20	20		
最高使用速度 Maximum Speed (mm/s)※4	1250																		1125			1000		875		750		625		500	

Y軸行程 Y Stroke (mm)	50	100	150	200	250	300	350	400	450	500	550	600	650
L	440	490	540	590	640	690	740	790	840	890	940	990	1040
A	200	50	100	150	200	50	100	150	200	50	100	150	200
M	0	1	1	1	1	2	2	2	2	3	3	3	3
N	4	6	6	6	6	8	8	8	8	10	10	10	10
最高使用速度 Maximum Speed (mm/s)※4	500												

Z軸行程 Z Stroke (mm)	50	100	150	200	250	300	350	400	450	500	550	600	650	700	750	800	850	900	950
H	827	877	927	977	1027	1077	1127	1177	1227	1277	1327	1377	1427	1477	1527	1577	1627	1677	1727
最高使用速度 Maximum Speed (mm/s)※4	250																		

※4: 最高使用速度代表該行程內可使用的最高安全速度，若超過此速度，滑台可能會有嚴重共振產生。
Maximum speed is refers to the highest safe speed that can be used in stroke, if more than the standard speed, it may occur serious resonance.

連結方向 Combination Direction



配件規格 Spec. Details

X軸詳細規格 X-axis Detail Spec.	→P343	Y軸詳細規格 Y-axis Detail Spec.	→P315
Z軸詳細規格 Z-axis Detail Spec.	→P343	馬達廠牌選定 Motor Brand Options	→P641

- 應用例 Application
- 一般/內嵌式樣 CFG/CFV
- 無塵/皮帶式樣 CFA/CFB
- 一般/螺桿式樣 CFK
- 齒輪齒條式樣 CFM
- 一般/螺桿式樣 CFS
- 一般/皮帶式樣 CFT
- 無塵/螺桿式樣 CFF
- 無塵/皮帶式樣 CFE
- 直交連結 XYG/XYV/XYT
- 參考資料 Reference

XY886 系列

- XY886-A
- XY886-G
- XY886-P
- XY886-F