

CFK100 400W/750W 伺服電機

單軸/1-axis

▶ 鋼本體型
Steel type

▶ 螺桿驅動
Ball Screw Drive



此圖僅供參考，出貨規格詳見尺寸圖面
The picture is just for the reference. Please check the the actual dimensions on the drawing.

最大行程
Maximum Stroke 1220mm

最高速度
Maximum Speed 1000mm/s

馬達容量
Motor Output 400W/750W

滾珠螺桿
Ball Screw $\varnothing 20\text{mm}$

型號表示方式 Ordering Method

CFK100 - L20 - 920 - BC - T400W - C 4 - MB-3M

本體型號
Model

螺桿導程
Ball Screw Lead

20	20mm
----	------

行程
Stroke

820	820mm
920	920mm
1020	1020mm
1120	1120mm
1220	1220mm

馬達位置 Motor Position

BC	馬達外露 Motor Exposed
BM	馬達下折 Motor Bottom Side
BL	馬達左折 Motor Left Side
BR	馬達右折 Motor Right Side

電機安裝標準 Motor Installation

T	通用馬達安裝標準:
	三菱 Mitsubishi
	台達 Delta
	安川 Yaskawa
	匯川 Inovance
	等等 Etc
P	松下馬達安裝標準

馬達容量 Motor Output

400W	400W
750W	750W

原點感應器 Home Sensor

	外掛型 Out Side
C	馬達側 Motor Side
D	反馬達側 Opposite Motor Side
無	SENSOR No Sensor
E	無 SENSOR No Sensor

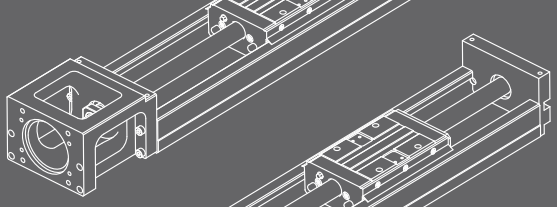
端點極限感應器 Limit Sensor

	外掛型 Out Side
3	1只 1 Pc
4	2只 2 Pc
無	SENSOR No Sensor
5	無 SENSOR No Sensor

馬達廠牌 Motor Brand

MB-3M	含電機，廠家安裝三菱帶制車電機，線長3米
ZMB	不含電機，客戶自己安裝三菱帶制車電機
KMB	不含電機，客戶提供三菱帶制車電機，廠家安裝

※若無煞車則B不表示。
※If No Brake, No B Description.



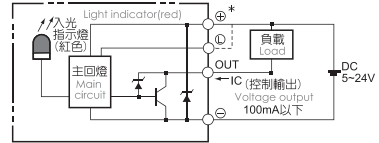
免費服務專線：大陸 400-716-8787
Toll-free Number China

基本仕様 Specification

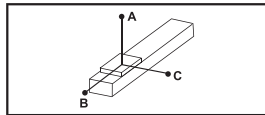
規格 Spec	位置重複精度 Repeatability (mm)	±0.01				
	螺桿導程 Ball Screw Lead (mm)	20				
	最高速度 Maximum Speed (mm/s)	1000				
	AC伺服馬達容量 AC Servo Motor Output (W)	400	750			
	最大可搬重量 Maximum Payload	水平使用 Horizontal (kg)	32	68		
		垂直使用 Vertical (kg)	8	20		
定格推力 Rated Thrust (N)	374		640			
部品 Parts	標準行程 Stroke Pitch (mm)	820	920	1020	1120	1220
	滾珠螺桿外徑 Ball Screw Ø (mm)	C7 φ 20				
	連軸器 Coupling (mm)	12X14		12X19		
	原點感應器 Home Sensor	外掛 Outside	EE-SX674(NPN) FC-SPX307-2M(NPN)			

*馬達加減速設定0.2秒。
Acceleration and deceleration value is set 0.2 second.

感應器接線圖<原點及端點> Sensor Layout

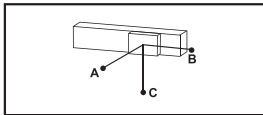


容許負載力距表 Allowable Overhang



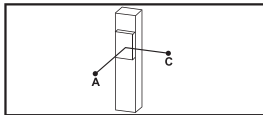
(單位 Unit : mm)

水平安裝 Horizontal Installation			
導程 20 Lead	A	B	C
15kg	1150	392	518
32kg	713	235	308
68kg	470	190	204



(單位 Unit : mm)

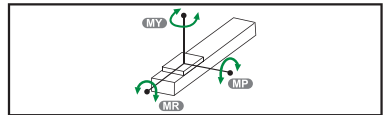
壁掛安裝 Wall Installation			
導程 20 Lead	A	B	C
15kg	410	422	1260
32kg	250	265	803
68kg	162	210	520



(單位 Unit : mm)

垂直安裝 Vertical Installation		
導程 20 Lead	A	C
8kg	1602	1602
14kg	987	987
20kg	620	620

靜態容許負載慣量 Static Loading Moment



(單位 Unit : N.m)

MY	960
MP	960
MR	2205

*力距表所表示的數據，代表重心。
The torque value in the chart indicate the center of gravity.
*符合型錄規範的正常使用下，保證壽命為10000公里。
Operation life is 1,000km when the product is using under the specified conditions.
*倒吊使用無法套用標準規範，如有需求請洽詢我司業務。
Data information is not for ceiling-mount inverse use. Contact us for the details if you want to apply ceiling-mount inverse usage.

搭配伺服馬達一覽表 Suitable Motor Brand

廠牌 Brand	馬達記號 Mark	煞車有無 Brake	馬達容量 Watt	電源電壓 AC-Voltage	伺服馬達型號 Motor Model	驅動器型號 Driver Model
三菱 Mitsubishi	M	無煞車(水平仕様) No Brake (Horizontal Type)	750	220	HG-KN73J-S100	MR-JE-70A
		有煞車(垂直仕様) With Brake (Vertical Type)	750	220	HG-KN73BJ-S100	MR-JE-70A
松下 Panasonic	P	無煞車(水平仕様) No Brake (Horizontal Type)	750	220	MHMF082L1U2M	MCDLN35SE
		有煞車(垂直仕様) With Brake (Vertical Type)	750	220	MHMF082L1V2M	MCDLN35SE
台達 Delta	T	無煞車(水平仕様) No Brake (Horizontal Type)	750	220	ECM-B3M-C20807RS1	ASD-B3-0721-L
		有煞車(垂直仕様) With Brake (Vertical Type)	750	220	ECM-B3M-C20807SS1	ASD-B3-0721-L

應用例
CFG/內嵌式樣
CFA/皮帶式樣
CFK
CFM
CFS
CFT
CFF
CFE
XYG/XYX/XYT
直交連結
參考資料

CFK50(H)
CFK50D(H)
CFK60(H)
CFK60D(H)
CFK86(H)
CFK86D(H)
CFK100(H)
CFK100D(H)

馬達外露/馬達下折

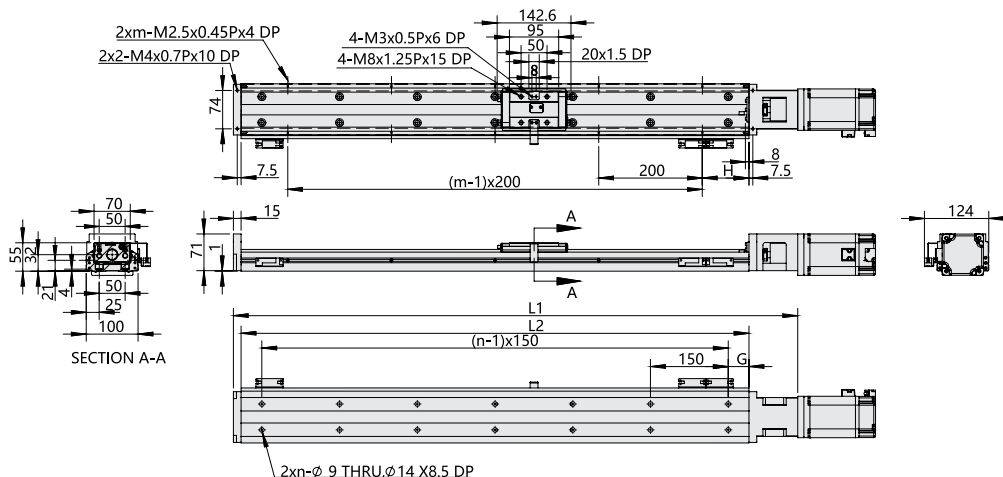
Motor Exposed / Motor Bottom Side

BC 馬達外露 Motor Exposed



• CAD圖面可至 www.cf16.com 下載 •

單位 Unit: mm



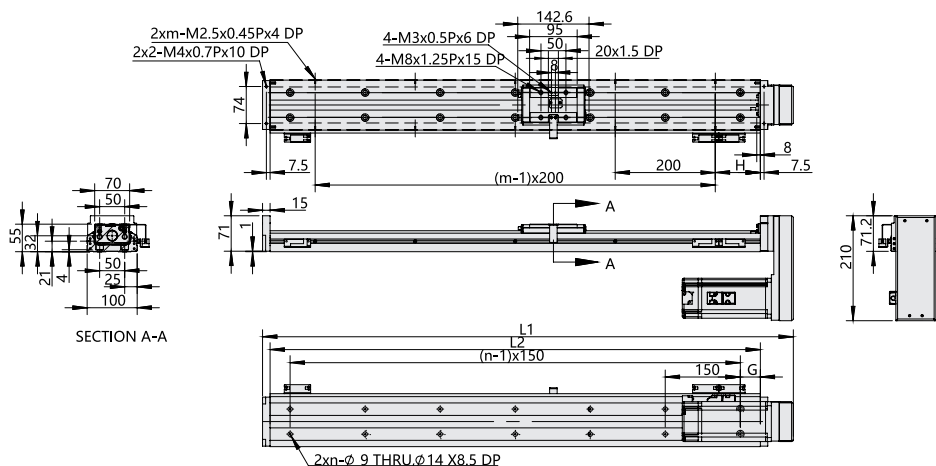
軌道長度 L2(mm)	全長 L1(mm)	最大行程 (mm)	G(mm)	H(mm)	n	m	重量(kg)
		A1滑座					A1滑座
980	1089	820	40	90	7	5	18.6
1080	1189	920	15	40	8	6	20.3
1180	1289	1020	65	90	8	6	22
1280	1389	1120	40	40	9	7	23.6
1380	1489	1220	15	90	10	7	25.3

BM 馬達下折 Motor Bottom Side



• CAD圖面可至 www.cf16.com 下載 •

單位 Unit: mm



軌道長度 L2(mm)	全長 L1(mm)	最大行程 (mm)	G(mm)	H(mm)	n	m	重量(kg)
		A1滑座					A1滑座
980	1061	820	40	90	7	5	19.2
1080	1161	920	15	40	8	6	20.9
1180	1261	1020	65	90	8	6	22.6
1280	1361	1120	40	40	9	7	24.2
1380	1461	1220	15	90	10	7	25.9

馬達左折/馬達右折

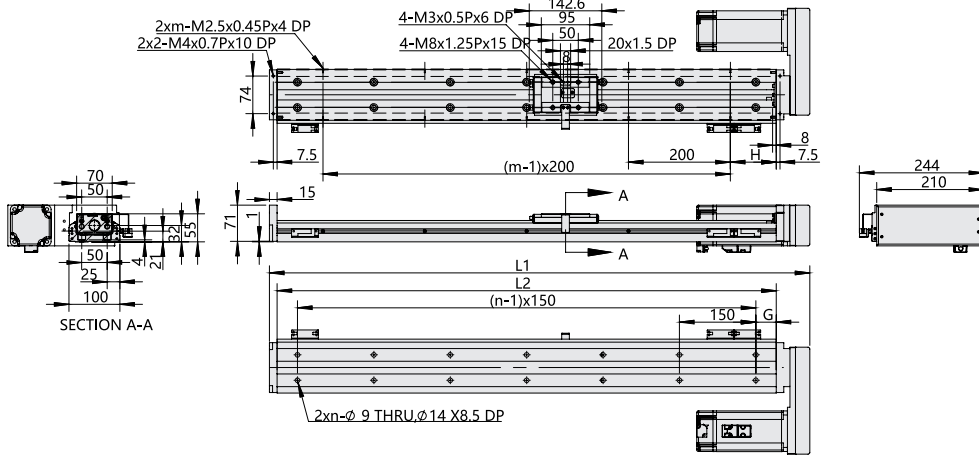
Motor Left Side / Motor Right Side

BL 馬達左折 Motor Left Side



• CAD圖面可至 www.cf16.com 下載 •

單位 Unit : mm



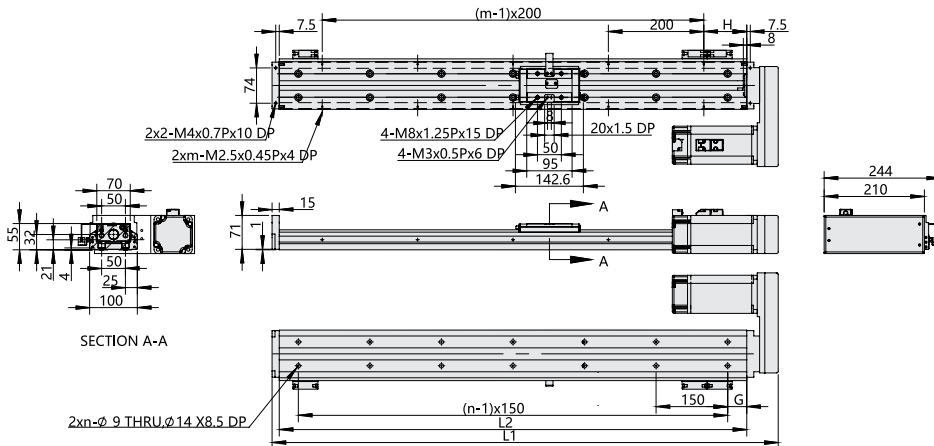
軌道長度 L2(mm)	全長 L1(mm)	最大行程 (mm)	G(mm)	H(mm)	n	m	重量(kg)
		A1滑座					A1滑座
980	1061	820	40	90	7	5	19.2
1080	1161	920	15	40	8	6	20.9
1180	1261	1020	65	90	8	6	22.6
1280	1361	1120	40	40	9	7	24.2
1380	1461	1220	15	90	10	7	25.9

BR 馬達右折 Motor Right Side



• CAD圖面可至 www.cf16.com 下載 •

單位 Unit : mm



軌道長度 L2(mm)	全長 L1(mm)	最大行程 (mm)	G(mm)	H(mm)	n	m	重量(kg)
		A1滑座					A1滑座
980	1061	820	40	90	7	5	19.2
1080	1161	920	15	40	8	6	20.9
1180	1261	1020	65	90	8	6	22.6
1280	1361	1120	40	40	9	7	24.2
1380	1461	1220	15	90	10	7	25.9