

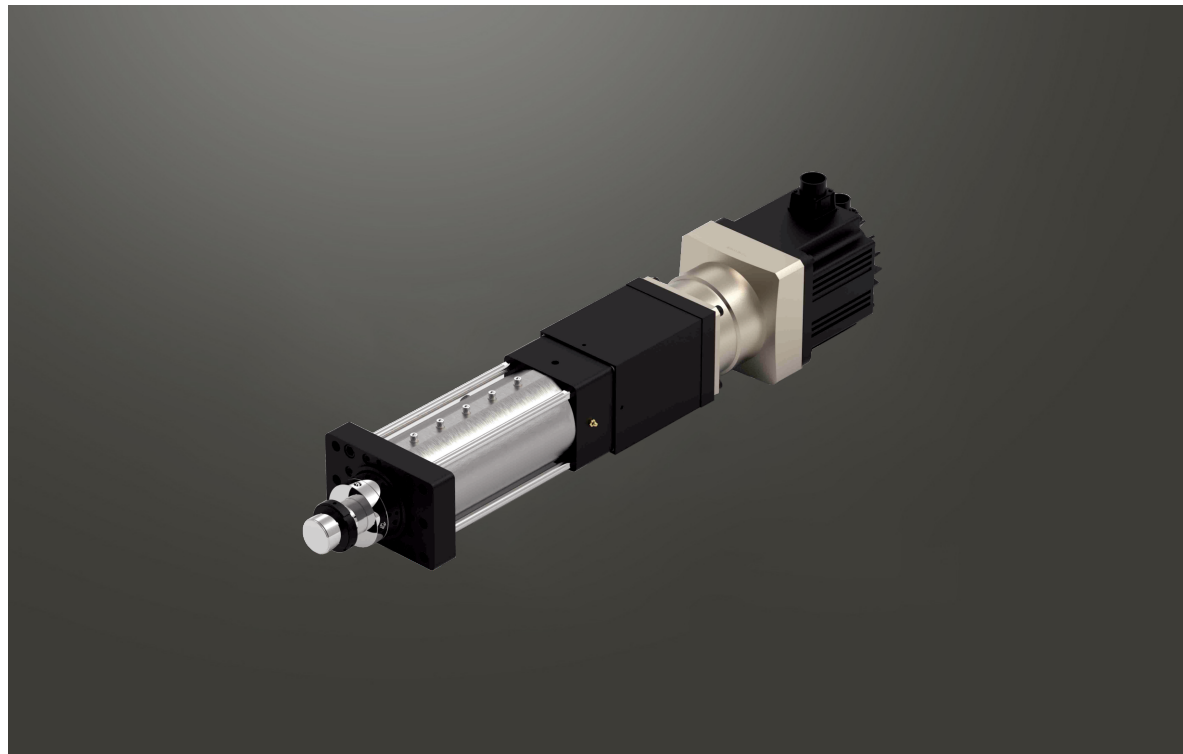
CFD134FA 4.5KW/5.5KW/7.5KW 伺服電機

單軸/1-axis

螺桿驅動
Ball Screw Drive



免費服務專線：大陸 400-716-8787
Toll-free Number China



此圖僅供參考，出貨規格詳見尺寸圖面
The picture is just for the reference. Please check the the actual dimensions on the drawing.

最大行程
Maximum Stroke 2000mm

最高速度
Maximum Speed 500mm/s

馬達容量
Motor Output 4.5KW
5.5KW
7.5KW

滾珠螺桿
Ball Screw Ø50mm

型號表示方式 Ordering Method

CFD134FA - L10 - 100 - BC - 4.5KW - C 4 - MB-3M

本體型號
Model

螺桿導程
Ball Screw Lead
10 10mm

行程
Stroke
50-2000mm
50間隔 50 mm Pitch

馬達位置
Motor Position

BC 馬達外露
Motor Exposed
BM 馬達下折
Motor Bottom Side

馬達容量
Motor Output

4.5KW 4.5KW
5.5KW 5.5KW
7.5KW 7.5KW

原點感應器
Home Sensor

外掛型 Out Side
C 馬達側 Motor Side
D 反馬達側 Opposite Motor Side
無 SENSOR No Sensor
E 無 SENSOR No Sensor

端點極限感應器
Limit Sensor

外掛型 Out Side
3 1只 1 Pc
4 2只 2 Pc
無 SENSOR No Sensor
5 無 SENSOR No Sensor

馬達廠牌
Motor Brand

MB-3M 含電機，廠家安裝三菱帶剎車電機，線長3米
ZMB 不含電機，客戶自己安裝三菱帶剎車電機
KMB 不含電機，客戶提供三菱帶剎車電機，廠家安裝

※若無煞車則B不表示。
※If No Brake, No B Description.

基本仕様 Specification

規格 Spec	缸筒外形 Cylinder shape(mm)	134x134	部品 Parts	滾珠螺桿外徑 Ball Screw Ø (mm)	C7 φ 50
	缸筒內徑 Cylinder bore φ (mm)	φ120		螺桿導程 Ball Screw Lead (mm)	10
	允許最大推力 Maximum thrust allowed(kn)	≤80		原點感應器 Home Sensor	三線NPN接近開關 MT08N02-02
	位置重複精度 Repeatability (mm)	±0.02		標準行程 Stroke Pitch (mm)	50-2000mm/50間隔 50 mm Pitch

電機功率 (r/min) Rated Speed	4500W(180框)	5500W(180框)	7500W(180框)			
額定轉速 (r/min) Rated Torque	1500rpm	1500rpm	1500rpm			
額定轉矩 (n.m) Rated Torque	28.65N.M	35.01N.M	47.75N.M			
減速機速比	額定推力 (KN)	額定速度 (mm/s)	額定推力 (KN)	額定速度 (mm/s)	額定推力 (KN)	額定速度 (mm/s)
无減速機	15.29	250	18.69	250	25.49	250
3	45.88	83.33	56.07	83.33	76.47	83.33
4	61.17	62.5	74.75	62.5	101.96*	62.5
5	76.47	50	93.44 *	50	127.44*	50

※1 行程超過 900 時，會產生螺桿偏擺，此時請將速度調降。

When the stroke is over 900 mm, the run-out of the ball screw will occur. We recommend to low down the working speed under this circumstances.

※2 推力大於 80KN 的按 80KN 計算。

Thrust greater than 80 kn calculated by 80 kn.

* 符合型錄規範的正常情況下，保證壽命為 10000 公里。

Operation life is 10,000km when the product is using under the specified conditions.

註：此荷重條件外部需搭配輔助滑軌以承受徑向負載。

When the stroke is over 300mm, the run-out of the ballscrew will occur.

出力計算公式：

額定推力 = 電機扭矩 × 2π × 減速比 ÷ 導程 × 效率 (85%)

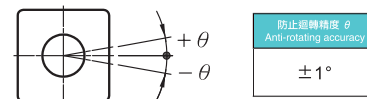
速度計算公式：

額定速度 = 電機轉速 × 導程 ÷ 減速比 ÷ 60

防止迴轉精度 Anti-rotating Accuracy

出力桿的防止迴轉精度

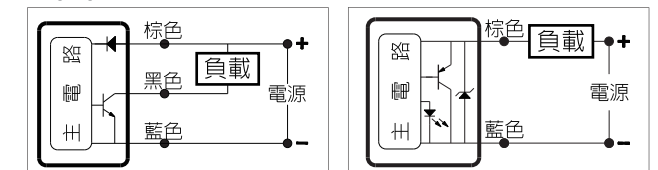
Anti-rotating Accuracy of Rod



※ 使用時請避免活塞承受迴轉扭力，因為有可能造成防轉塊變形，導致自動閉鎖反應異常，內部磨損變形，進而造成增加作動阻抗。
※ Avoid using the electric actuator in such a way that rotational torque would be applied to the piston rod. This may cause deformation of the Anti-rotating guide, abnormal responses of the auto switch, play in the internal guide or an increase in the sliding resistance.

感應器接線圖 < 原點及端點 > Sensor Layout

接線圖
Wiring diagram



搭配伺服馬達一覽表 Suitable Motor Brand

廠牌 Brand	馬達記號 Mark	煞車有無 Brake	馬達容量 Watt	電源電壓 AC-Voltage	額定轉矩(N.m) Rated Torque	伺服馬達型號 Motor Model	驅動器型號 Driver Model
台達 Delta	T	無煞車(水平仕様) No Brake (Horizontal Type)	4500	400	28.65	ECM-B3M-L21845RS1	ASD-B3-4543-L
		無煞車(水平仕様) No Brake (Horizontal Type)	5500	400	35.01	ECM-B3M-L21855RS1	ASD-B3-5543-L
		無煞車(水平仕様) No Brake (Horizontal Type)	7500	400	47.75	ECM-B3M-L21875RS1	ASD-B3-7543-L
禾川 Hechuan	H	無煞車(水平仕様) No Brake (Horizontal Type)	4400	380	28.4	SV-X6MG440A-N4LD	HN-Y7EA500T-S
		無煞車(水平仕様) No Brake (Horizontal Type)	5500	380	35	SV-X6MG550A-N4LD	HN-Y7EA600T-S
		無煞車(水平仕様) No Brake (Horizontal Type)	7500	380	47.8	SV-X6MM750A-N4LD	HN-Y7EA750T-S
匯川 Inovance	S	無煞車(水平仕様) No Brake (Horizontal Type)	4400	380	28.4	MS1H3-44C15CD-A331R	SV660PT017I
		無煞車(水平仕様) No Brake (Horizontal Type)	5500	380	35	MS1H3-55C15CD-A331R	SV660PT021I
		無煞車(水平仕様) No Brake (Horizontal Type)	7500	380	48	MS1H3-75C15CD-A331R	SV660PT026I

單軸
1 axis
CFD

CFD40

CFD50

CFD60

CFD75

CFD94

CFD110

CFD134

CFD170

CFD195

CFD245

馬達外露/馬達下折

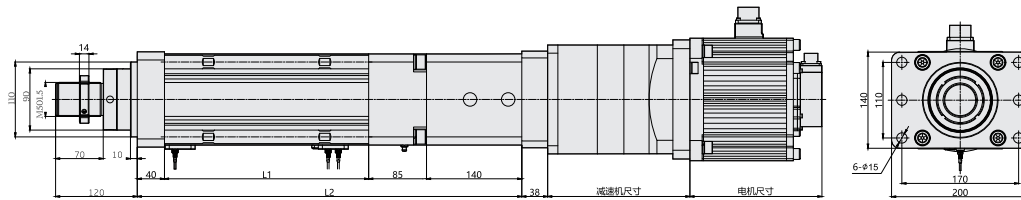
Motor Exposed / Motor Bottom Side

BC 馬達外露 Motor Exposed



• CAD圖面可至 www.cf16.com 下載 •

單位 Unit: mm



有效行程 stroke	50	100	150	200	250	300	350	400	450	500	550	600	650	700	750	800	850	900	950	1000	1050	1100	1150	1200	1250	1300	1350	1400	1450	1500
L1	250	300	350	400	450	500	550	600	650	700	750	800	850	900	950	1000	1050	1100	1150	1200	1250	1300	1350	1400	1450	1500	1550	1600	1650	1700
L2	515	565	615	665	715	765	815	865	915	965	1015	1065	1115	1165	1215	1265	1315	1365	1415	1465	1515	1565	1615	1665	1715	1765	1815	1865	1915	1965

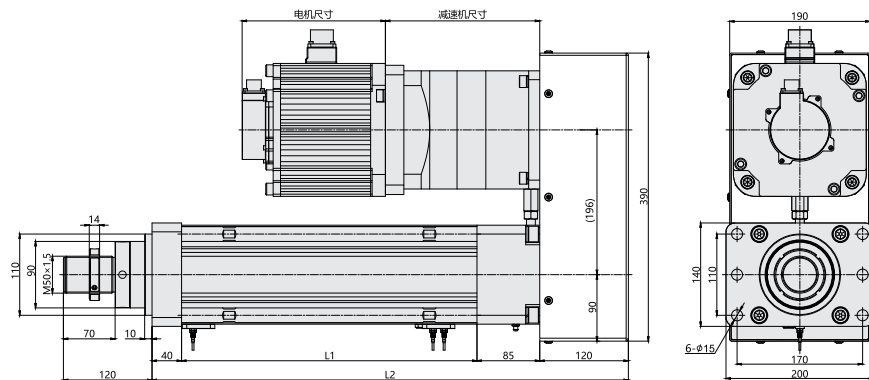
有效行程 stroke	1550	1600	1650	1700	1750	1800	1850	1900	1950	2000	2050	2100	2150	2200
L1	1750	1800	1850	1900	1950	2000	2050	2100	2150	2200				
L2	2015	2065	2115	2165	2215	2265	2315	2365	2415	2465				

BM 馬達下折 Motor Bottom Side



• CAD圖面可至 www.cf16.com 下載 •

單位 Unit: mm



有效行程 stroke	50	100	150	200	250	300	350	400	450	500	550	600	650	700	750	800	850	900	950	1000	1050	1100	1150	1200	1250	1300	1350	1400	1450	1500
L1	250	300	350	400	450	500	550	600	650	700	750	800	850	900	950	1000	1050	1100	1150	1200	1250	1300	1350	1400	1450	1500	1550	1600	1650	1700
L2	495	545	595	645	695	745	795	845	895	945	995	1045	1095	1145	1195	1245	1295	1345	1395	1445	1495	1545	1595	1645	1695	1745	1795	1845	1895	1945

有效行程 stroke	1550	1600	1650	1700	1750	1800	1850	1900	1950	2000	2050	2100	2150	2200
L1	1750	1800	1850	1900	1950	2000	2050	2100	2150	2200				
L2	1995	2045	2095	2145	2195	2245	2295	2345	2395	2445				

MEMO