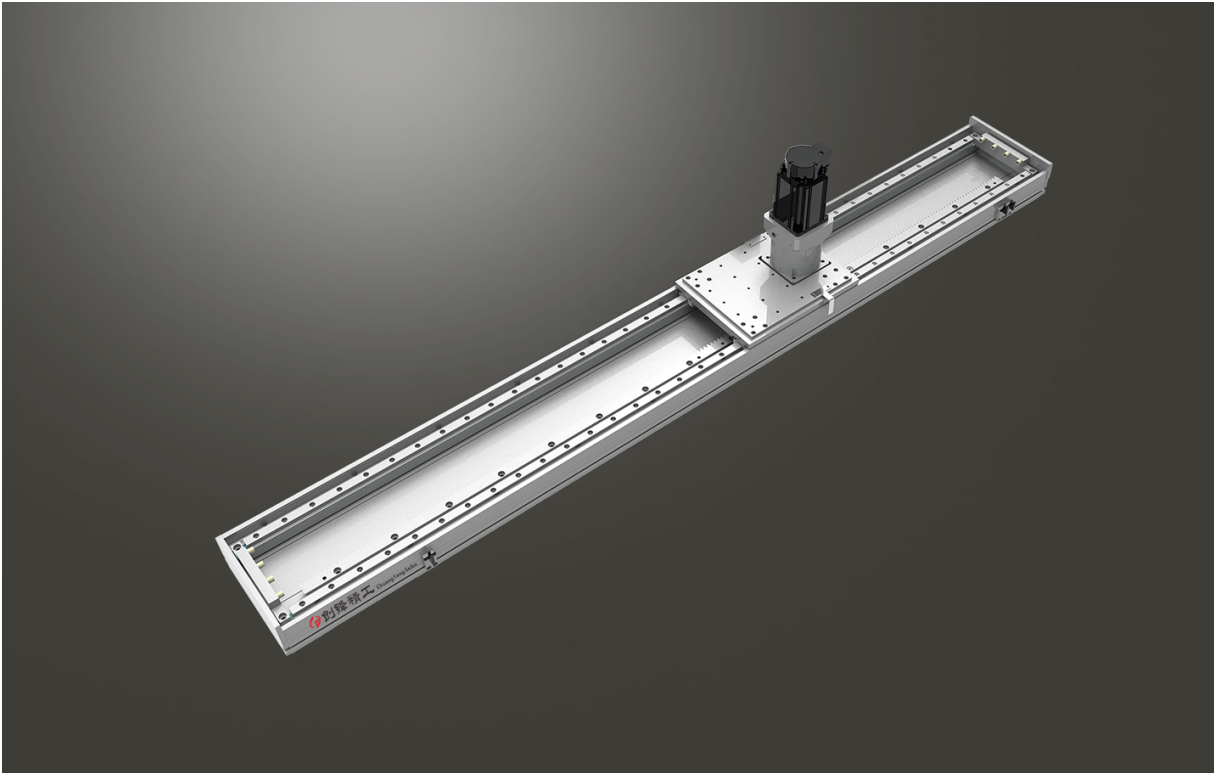


# CFM27 2000W伺服電機 單軸/1-axis

▶ 開放式齒輪齒條驅動  
Open Gear Rack



此圖僅供參考，出貨規格詳見尺寸圖面  
The picture is just for the reference. Please check the the actual dimensions on the drawing.

最大行程 Maximum Stroke	3900mm	最高速度 Maximum Speed	1666mm/s	馬達容量 Motor Output	2000W	齒條 Rack	M3	直線滑軌 Linear Guide	Z3X20-2支
------------------------	--------	-----------------------	----------	----------------------	-------	------------	----	----------------------	----------

※ 依減速比不同而異。  
The maximum speed depans on different gear ratio.

## 型號表示方式 Ordering Method

# CFM27 - L7/35.70 - 100 - BC-T2000W-C 4 -MB-3M

本體型號  
Model

■ 減速比與導程  
Reduction Ratio With Lead

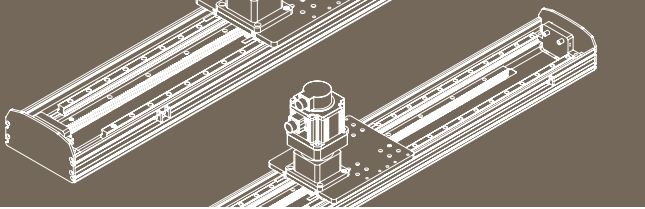
減速比	導程
5	49.98
7	35.70
10	24.99
15	16.66
20	12.49

行程  
Stroke

1000-3900mm
100間隔 100 mm Pitch

馬達位置 Motor Position	電機安裝標準 Motor installation	馬達容量 Motor Output	原點感應器 Home Sensor	端點極限感應器 Limit Sensor	馬達廠牌 Motor Brand
BC 馬達直聯 Motor Direct	T/P 通用馬達安裝標準: 松下 Panasonic	400W - 750W -	內置型 In Side A 內置型 In Side	內置型 In Side 1 1只 1 Pc	MB-3M 含電機，廠家安裝三菱帶剎車電機，線長3米
BL 直角減速機 Right Angle Reduction Machine	台達 Delta	1000W	外掛型 Out Side C 外掛型 Out Side	外掛型 Out Side 2 2只 2 Pc	ZMB 不含電機，客戶自己安裝三菱帶剎車電機
	M 三菱馬達安裝標準	2000W 2000W	無 SENSOR No Sensor	外掛型 Out Side 3 1只 1 Pc	KMB 不含電機，客戶提供三菱帶剎車電機，廠家安裝
			E 無 SENSOR No Sensor	4 2只 2 Pc	
				無 SENSOR No Sensor	
				5 無 SENSOR No Sensor	

※若無煞車則B不表示。  
※If No Brake, No B Description.



免費服務專線：大陸 400-716-8787  
Toll-Free Number China

### 基本仕様 Specification

規格 Spec	位置重複精度 Repeatability (mm)	±0.04					
	驅動功率 Driving Power (W)	2000					
	行星減速機減速比 Reduction ratio	5:1	7:1	10:1	15:1	20:1	
	齒輪導程 Gear Lead (mm)	49.98	35.70	24.99	16.66	12.49	
	最高速度 Maximum Speed (mm/s)	1666	1190	833	555	416	
	最大可搬重量 Maximum Payload	水平使用 Horizontal (kg)	75	170	300	400	500
		垂直使用 Vertical (kg)	30	58	80	84	100
	定格推力 Rated Thrust (N)	1020	1428	2040	3059	4080	
	標準行程 Stroke Pitch (mm)	1000-3900mm/100間隔 100mm Pitch					
	馬達額定轉速 (RPM)	2000					
原點感應器 Home Sensor	外掛 Outside	EE-SX672(NPN)/FC-SPX303Z-2M(NPN)					

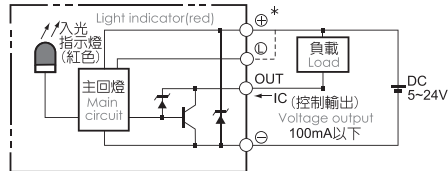
※ 選用非上述規格馬達請依據馬達實際參數推算。

Choose the real motor please according to the motor parameters calculated the above specifications.

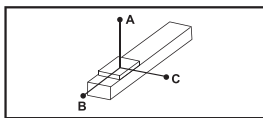
※ 如有超出速度使用要求，可更換3000轉電機，具體參數請洽詢我司技術。

If the speed exceeds the use requirements, can replace the 3000 rpm motor, specific parameters please contact our division technology.

### 感應器接線圖<原點及端點> Sensor Layout

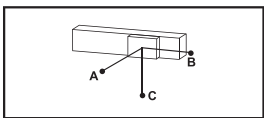


### 容許負載力距表 Allowable Overhang



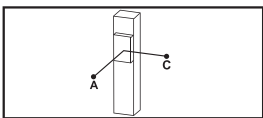
(單位 Unit : mm)

水平安裝 Horizontal Installation	A	B	C
5:1	75kg	3692	2220 1008
7:1	170kg	2086	890 440
10:1	300kg	1552	439 234
15:1	400kg	1382	293 162
20:1	500kg	1250	230 110



(單位 Unit : mm)

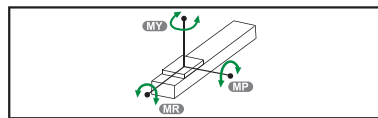
壁掛安裝 Wall Installation	A	B	C
5:1	75kg	967	2131 3510
7:1	170kg	396	801 1882
10:1	300kg	186	350 1234
15:1	400kg	113	204 961
20:1	500kg	85	145 850



(單位 Unit : mm)

垂直安裝 Vertical Installation	A	C
5:1	30kg	3676 3676
7:1	58kg	2120 2120
10:1	80kg	2134 2134
15:1	84kg	2153 2153
20:1	100kg	980 980

### 靜態容許負載慣量 Static Loading Moment



(單位 Unit : N.m)

MY	5798
MP	5798
MR	4792

※ 力距表所表示的數據，代表重心。

The torque value in the chart indicate the center of gravity.

※ 符合型錄規範的正常情況下，保證壽命為10000公里。

Operation life is 10,000km when the product is using under the specified conditions.

※ 倒吊使用無法套用標準規範，如有需求請洽詢我司業務。

Data information is not for ceiling-mount inverse use.

Contact us for the details if you want to apply ceiling-mount inverse usage.

### 搭配伺服馬達一覽表 Suitable Motor Brand

廠牌 Brand	馬達記號 Mark	煞車有無 Brake	馬達容量 Watt	電源電壓 AC-Voltage	伺服馬達型號 Motor Model	驅動器型號 Driver Model
三菱 Mitsubishi	M	無煞車(水平仕様) No Brake (Horizontal Type)	2000	220	HG-SN202J-S100	MR-JE-200A
		有煞車(垂直仕様) With Brake (Vertical Type)	2000	220	HG-SN202BJ-S100	MR-JE-200A
松下 Panasonic	P	無煞車(水平仕様) No Brake (Horizontal Type)	2000	220	MDMF202L1G6M	MEDLN83SE
		有煞車(垂直仕様) With Brake (Vertical Type)	2000	220	MDMF202L1H6M	MEDLN83SE
台達 Delta	T	無煞車(水平仕様) No Brake (Horizontal Type)	2000	220	ECM-B3M-E21320RS1	ASD-B3-2023-L
		有煞車(垂直仕様) With Brake (Vertical Type)	2000	220	ECM-B3M-E21320SS1	ASD-B3-2023-L

應用例

一般/內嵌式樣  
CFG/CFV

無塵/皮帶式樣  
CFA/CFB

一般/螺桿式樣  
CFK

齒輪齒條式樣  
CFM

一般/螺桿式樣  
CFS

一般/皮帶式樣  
CFT

無塵/螺桿式樣  
CFE

無塵/皮帶式樣  
CFE

直交通訊  
XYG/XYV/XYT

參考資料  
Reference

單軸  
1 axis  
CFM

CFM14

CFM14F

CFM17

CFM17F

CFM22

CFM22F

CFM27

CFM27F

## 馬達外露

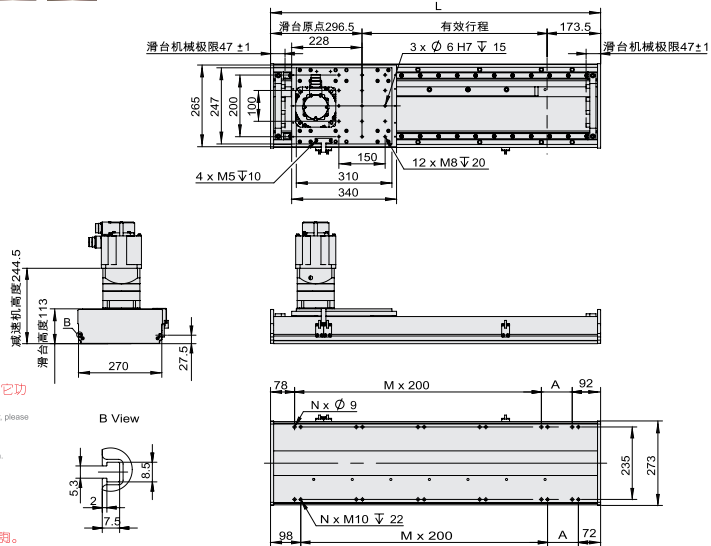
### Motor Exposed

BC 馬達外露 Motor Exposed



● CAD圖面可至 [www.cf16.com](http://www.cf16.com) 下載 ●

單位 Unit : mm



- ※ 1:馬達尺寸和出力是以2000W為準。搭配其它功率馬達請與本公司技術人員確認。  
1. The motor size and the output is 1000 w. With other power motor, please confirm with our company technical personnel.
- ※ 2:本體安裝標準型為上下螺紋孔安裝。  
2. The installation of the ontology standard thread hole up and down.
- ※ 3:馬達僅為直接式安裝。  
3. The motor is only directly type installation.
- ※ 4:重量不含馬達。  
4. The weight without motor.
- ※ 5:當行程超過3900mm時，請向技術人員洽詢。  
5. When travel more than 3900 mm, please inquire to technical personnel.

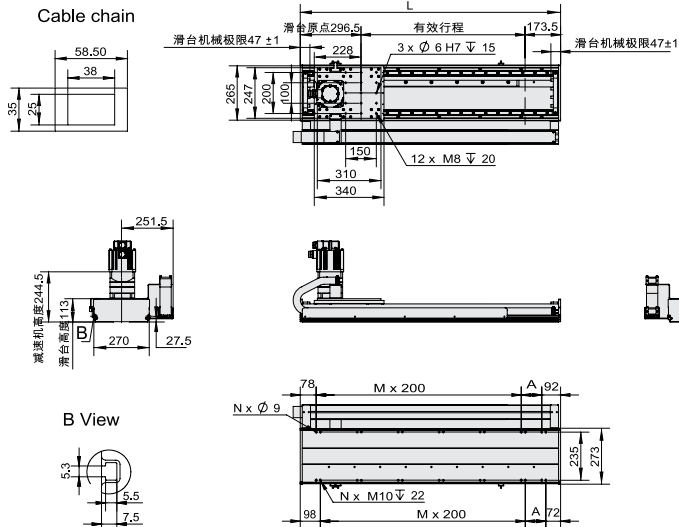
有效行程 stroke	1000	1100	1200	1300	1400	1500	1600	1700	1800	1900	2000	2100	2200	2300	2400	2500	2600	2700	2800	2900	3000	3100	3200	3300	3400	3500	3600	3700	3800	3900
L	1470	1570	1670	1770	1870	1970	2070	2170	2270	2370	2470	2570	2670	2770	2870	2970	3070	3170	3270	3370	3470	3570	3670	3770	3870	3970	4070	4170	4270	4370
A	100	200	100	200	100	200	100	200	100	200	100	200	100	200	100	200	100	200	100	200	100	200	100	200	100	200	100	200	100	200
M	6	6	7	7	8	8	9	9	10	10	11	11	12	12	13	13	14	14	15	15	16	16	17	17	18	18	17	17	18	18
N	16	16	18	18	20	20	22	22	24	24	26	26	28	28	30	30	32	32	34	34	36	36	38	38	40	40	38	38	40	40
KG	72.64	76.68	80.72	84.76	88.8	92.84	96.88	100.92	104.96	109	113.04	117.08	121.12	125.16	129.2	133.24	137.28	141.32	145.36	149.4	153.44	157.48	161.52	165.56	169.6	173.64	177.68	181.72	185.76	189.8

## 含拖鏈 Including Drag Chains



● CAD圖面可至 [www.cf16.com](http://www.cf16.com) 下載 ●

單位 Unit : mm



- ※ 1:馬達尺寸和出力是以2000W為準。搭配其它功率馬達請與本公司技術人員確認。  
1. The motor size and the output is 1000 w. With other power motor, please confirm with our company technical personnel.
- ※ 2:本體安裝標準型為上下螺紋孔安裝。  
2. The installation of the ontology standard thread hole up and down.
- ※ 3:馬達僅為直接式安裝。  
3. The motor is only directly type installation.
- ※ 4:重量不含馬達。  
4. The weight without motor.
- ※ 5:當行程超過3900mm時，請向技術人員洽詢。  
5. When travel more than 3900 mm, please inquire to technical personnel.

有效行程 stroke	1000	1100	1200	1300	1400	1500	1600	1700	1800	1900	2000	2100	2200	2300	2400	2500	2600	2700	2800	2900	3000	3100	3200	3300	3400	3500	3600	3700	3800	3900
L	1470	1570	1670	1770	1870	1970	2070	2170	2270	2370	2470	2570	2670	2770	2870	2970	3070	3170	3270	3370	3470	3570	3670	3770	3870	3970	4070	4170	4270	4370
A	100	200	100	200	100	200	100	200	100	200	100	200	100	200	100	200	100	200	100	200	100	200	100	200	100	200	100	200	100	200
M	6	6	7	7	8	8	9	9	10	10	11	11	12	12	13	13	14	14	15	15	16	16	17	17	18	18	17	17	18	18
N	16	16	18	18	20	20	22	22	24	24	26	26	28	28	30	30	32	32	34	34	36	36	38	38	40	40	38	38	40	40
KG	72.64	76.68	80.72	84.76	88.8	92.84	96.88	100.92	104.96	109	113.04	117.08	121.12	125.16	129.2	133.24	137.28	141.32	145.36	149.4	153.44	157.48	161.52	165.56	169.6	173.64	177.68	181.72	185.76	189.8

免費服務專線：大陸 400-716-8787  
Toll-Free Number China

MEMO

應用例  
Application

一般/內嵌式機  
CFG/CFV

無塵/皮帶式機  
CFA/CFB

一般/螺桿式機  
CFK

齒輪齒條式機  
CFM

一般/螺桿式機  
CFS

一般/皮帶式機  
CFT

無塵/螺桿式機  
CFF

無塵/皮帶式機  
CFE

直交連結  
XYG/XYS/XYT

參考資料  
Reference

單軸  
1 axis

**CFM**

CFM14

CFM14F

CFM17

CFM17F

CFM22

CFM22F

CFM27

CFM27F