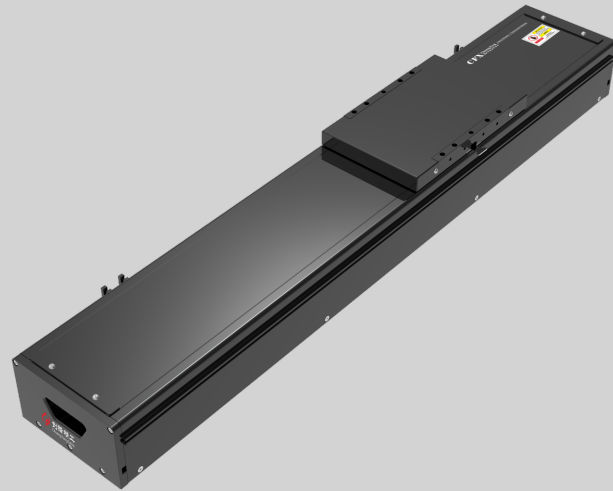


直线电机模组

- 半封闭式结构
- 最大行程: 4048mm
- 最高速度: 5m/s
- 电机持续推力范围: 226N~449N
- 导轨规格: 15-2支



• 模组订货号规则

CFX17F - B 2 - L1128 - C - JN N3 - T - 01

系列	滑台长度	滑台数量	底座长度	编码器代码	光电开关	光电开关数量	无记号: 创锋标配 导轨	定制
CFX	A: CFS075B(235mm)	2个	360-5992mm	C: 增量式磁栅1μm	JN: 嘉准NPN	*模组光电开关 总数量	T: THK导轨	01
17: 底座宽度165mm	B: CFS075C(300mm) C: CFS035D(365mm)	*1个时 “无记号”	*底座长度 以64mm为 倍速数递增	J: 绝对式磁栅1μm S: 增量式光栅1μm C05: 增量式磁栅0.5μm J05: 绝对式磁栅0.5μm S05: 增量式光栅0.5μm	JP: 嘉准PNP ON: 欧姆龙NPN OP: 欧姆龙PNP	N3: 内置光电 W3: 外置光电	H: 上银导轨	定制序号

*如需特殊行程或特殊定制, 请咨询创锋精工

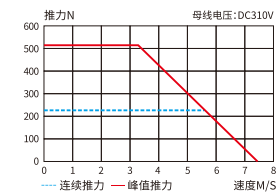
• 基本参数

项目	电机型号	CFS075B	CFS075C	CFS075D
滑台长度	mm	235	300	365
连续推力	N	226	336	449
峰值推力	N	519	774	1032
最大负载 ¹	500mm/s	kg	68	90
	1000mm/s	kg	36	48
滑块数量		4	6	6
移动部质量 ²	kg	5.2	7.3	8.3
增量式编码器 ³	磁栅	分辨率: 1μm; 重复精度±5μm; 最大速度: 5m/s		
	光栅	分辨率: 0.5μm; 重复精度±2μm; 最大速度: 3m/s		
工作环境温度、湿度		0~40°C, 20~80%RH (不结露)		
编码器&电机延长线 ⁴		E-FN09-26-Lxx-TC1 / D-FN16-Lxx-T01	标准线缆长度Lxx: 03, 05, 08, 10, 12, 单位: 米	
适配驱动器 ⁵		脉冲: AKS-0062AAPDB	总线: AKS-0062AECDB	
模组出线		标准出线0.5m		

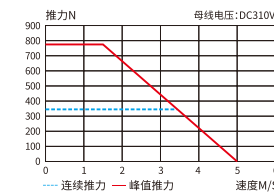
*1. 最大载荷为加速度1G、停顿0.5s、1000mm行程, 水平放置时的理论值, 仅作参考。实际载荷受运动速度、加速度以及电机推力等因素影响;
*2. 含电机、滑块、工作台、编码器零件质量, 不含电缆质量;
*3. 此数据基于RENISHAW激光干涉仪在20°C环境温度下, 任意1000mm行程内测得;
*4. 如需购买延长线, 请咨询创锋精工;
*5. 驱动器选型请咨询创锋精工。

• 电机性能参数

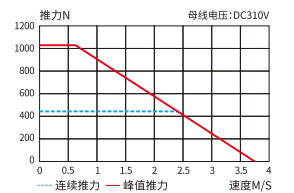
CFS075B滑台220V推力图



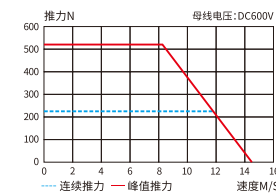
CFS075C滑台220V推力图



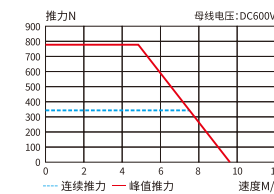
CFS075D滑台220V推力图



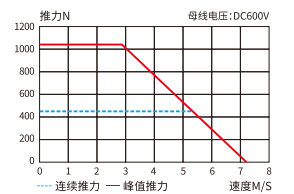
CFS075B滑台380V推力图



CFS075C滑台380V推力图



CFS075D滑台380V推力图



电机型号	性能参数	连续推力	峰值推力	连续电流	峰值电流	推力常数 ±10%	反向电动势 常数±10%	电机常数 ±10%	电阻 ±10%	电感 ±30%	电气时间常数	额定功率	最大功率	磁节距	热耗散常数	磁吸引力	动子重量	最高温度
CFS075B		N	N	A	A	N/A	V/m/s	N/√W	Ohm	mH	ms	W	W	mm	W/°C	KN	Kg	°C
CFS075B		226	519	5.1	15	48.1	41.8	18.8	6.63	24.54	3.7	256	3188	32	4.3	1.3	1.73	120
CFS075C		336	774	5.1	15	71.7	62.3	22.9	9.68	35.81	3.7	384	4782	32	6.4	1.8	2.48	120
CFS075D		449	1032	5.1	15	95.6	83.1	26.4	13.26	49.08	3.7	512	6376	32	8.5	2.3	3.2	120

*1. 测量室温度25°C, 取决于散热环境。
*2. 电阻测量采用直流电流, 含0.5米标准线缆。
*3. 电感测量频率1kHz。
*4. 未标注尺寸公差的都按±0.1mm。
*5. 最大推力的持续时间为1s。
*6. 相关参数规定如有变动, 恕不另行通知。

直线电机模组 CFX10 CFX14 CFX17 CFX20 CFX25 CFX14F CFX17F CFX22F AKS驱动器 编码器 延长线 DD-永磁电机

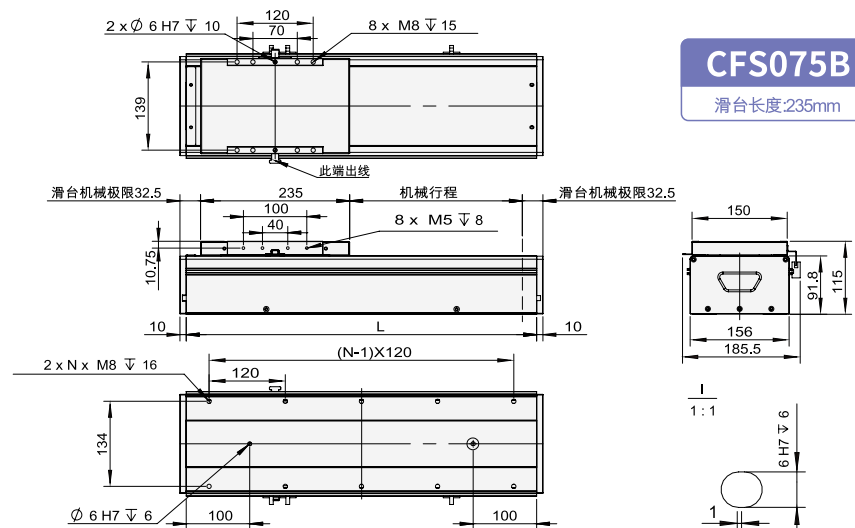
直线电机模组 CFX10 CFX14 CFX17 CFX20 CFX25 CFX14F CFX17F CFX22F AKS驱动器 编码器 延长线 DD-永磁电机

• CFS075B尺寸参数

数字量编码器输出信号(ABZ) Pin No. 1 2 3 4 5 6 7 8 9 信号 0V A+ Z+ B+ 5V A- Z- B-

电机连接器(公头):16M-4K 最大长度:42.8±0.5 最大直径φ18 外螺纹直径: M16X1.0

Pin No. 1 2 3 4 电机相序 PE U V W



CFS075B 滑台长度:235mm

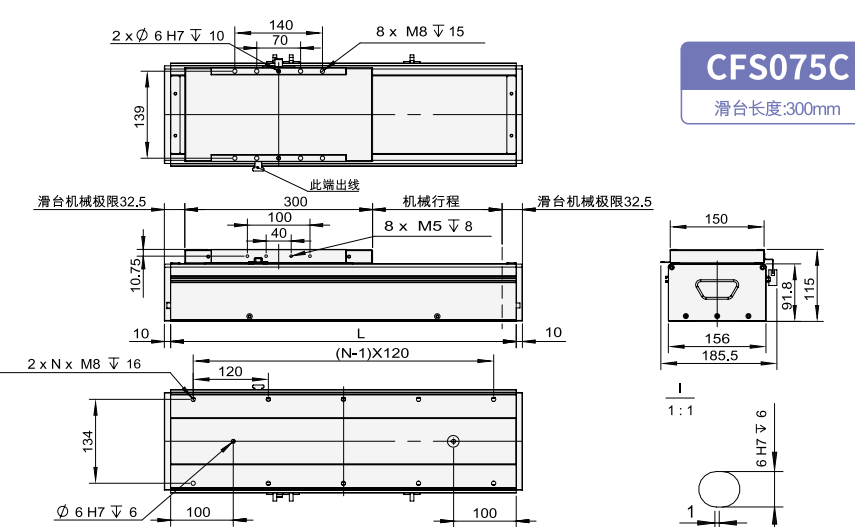
Table with 26 columns and 7 rows of dimensions for CFS075B, including total length, base length, stroke, and weight.

• CFS075C尺寸参数

数字量编码器输出信号(ABZ) Pin No. 1 2 3 4 5 6 7 8 9 信号 0V A+ Z+ B+ 5V A- Z- B-

电机连接器(公头):16M-4K 最大长度:42.8±0.5 最大直径φ18 外螺纹直径: M16X1.0

Pin No. 1 2 3 4 电机相序 PE U V W



CFS075C 滑台长度:300mm

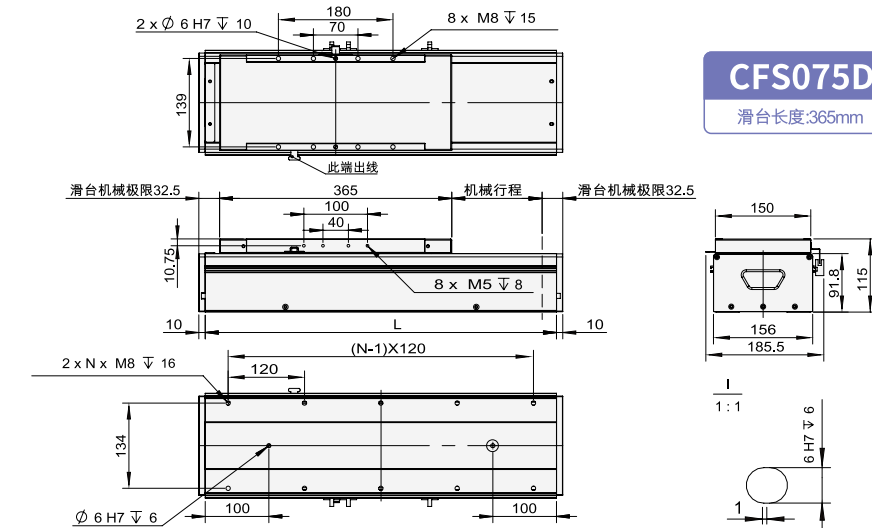
Table with 26 columns and 7 rows of dimensions for CFS075C, including total length, base length, stroke, and weight.

• CFS075D尺寸参数

数字量编码器输出信号(ABZ) Pin No. 1 2 3 4 5 6 7 8 9 信号 0V A+ Z+ B+ 5V A- Z- B-

电机连接器(公头):16M-4K 最大长度:42.8±0.5 最大直径φ18 外螺纹直径: M16X1.0

Pin No. 1 2 3 4 电机相序 PE U V W



CFS075D 滑台长度:365mm

Table with 26 columns and 7 rows of dimensions for CFS075D, including total length, base length, stroke, and weight.

MEMO

Blank lined area for notes or additional information.